



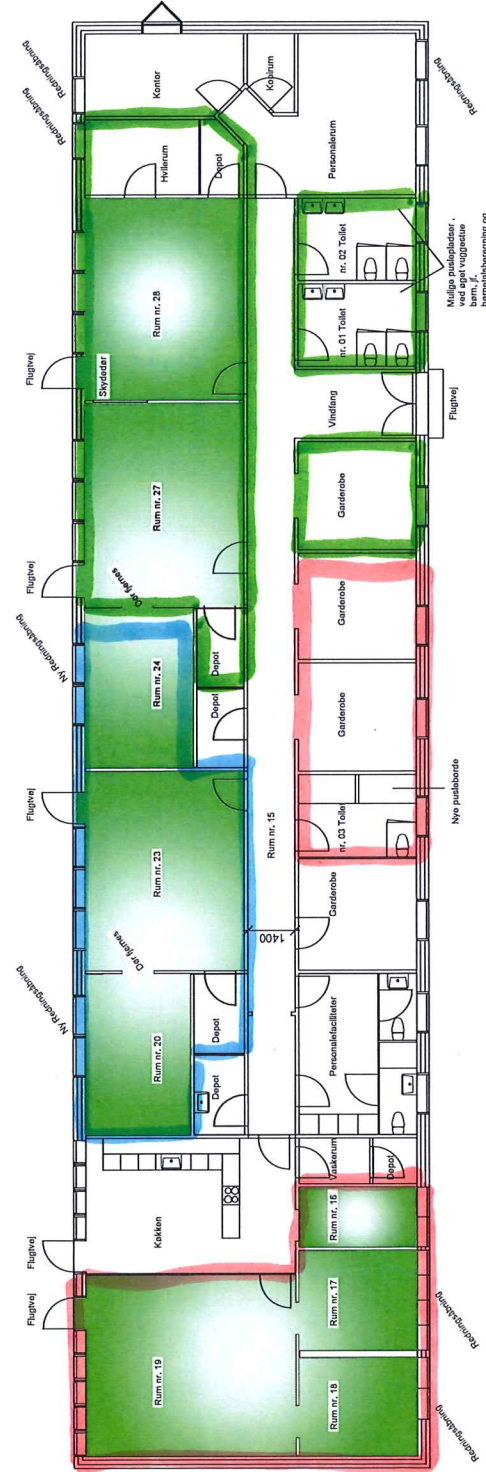


-  Frit gulvareal til børn
-  Arealer til anden brug
-  Personalfaciliteter
-  Kontor

Bygningens kapacitet

Bygningen kan godkendes til veksling mellem 46 vuggestuebørn og 62 børnehavebørn, jf. fordelingsnøgle.

Rum nr	Antal børn pr rum
16	2 vuggestuebørn eller 2 børnehavebørn
17	3 vuggestuebørn eller 3 børnehavebørn
18	3 vuggestuebørn eller 3 børnehavebørn
19	6 vuggestuebørn eller 6 børnehavebørn
20	4 vuggestuebørn eller 4 børnehavebørn
23	8 vuggestuebørn eller 12 børnehavebørn
24	4 vuggestuebørn eller 6 børnehavebørn
27	8 vuggestuebørn eller 12 børnehavebørn
28	8 vuggestuebørn eller 12 børnehavebørn



DAGPLEJENS GÆSTEHUS

RESURSEPLADSER

DISPONIBEL

REST = FÆLLESAREALER

BYGHERRE: SVENDSBORG KOMMUNE - Svendborgvej 135, 5700 SVENDSBORG
RÅDGIVNING OG RENOVERING

SAG: Integreret daginstitution 0-5 år
SAGS NR.: xx/xxxx

EMNE: Fremtidige forhold



TEGNINGSNR.: _01-1

MÅL: 1:150	SIGNATUR:	SKR	KONTROL:	GODKENDT:	DATE: 28-10-2022	REV.
CENTER FOR EJENDOMME OG TEKNISK SERVICE, SVENDSBORGVEJ 135, 5762 VESTER SKERNINGE						